



EPICKA CZWÓRKA ETAP 1 - 14.08.2019

CLASSIC

różnica wysokości
628m

całkowite wzniesienie
1916m

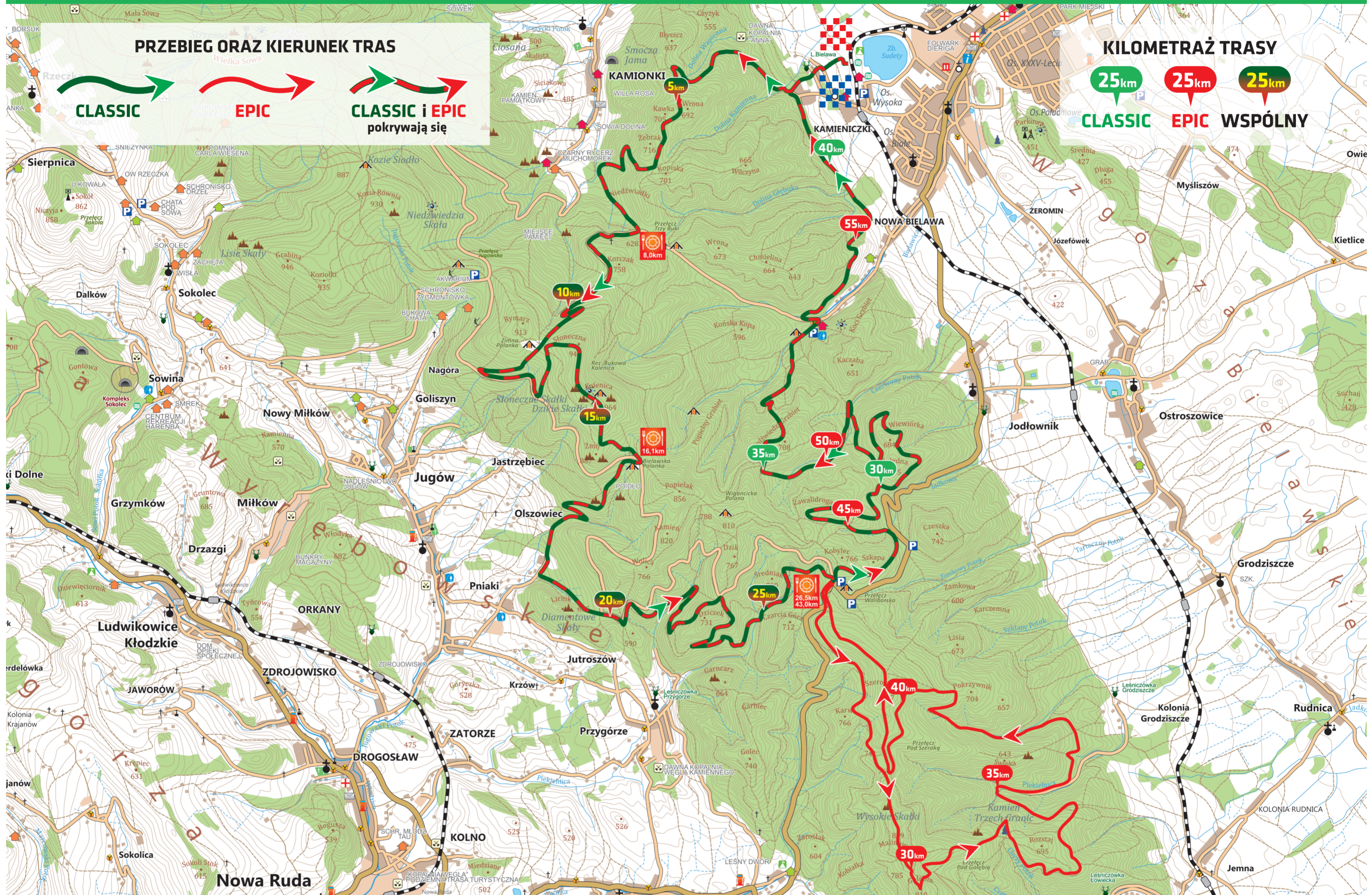
całkowity dystans
42,70km

EPIC

różnica wysokości
627m

całkowite wzniesienie
2399m

całkowity dystans
58,63km



CLASSIC

ETAP 1

Miasteczko zawodów Epickiej Czwórki znajduje się będzie nad malowniczo położonym **Jeziorem Bielawskim**, gdzie startuje każdy z etapów. Startujemy z **Jeziora Bielawskiego** ostrym podjazdem na **Kawkę** (705 m. n.p.m.). Szerokimi szutrami przez **Trzy Buki Ławka** (628 m n.p.m.) oraz **Zimna Woda** (811 m.n.p.m), po 11 km docieramy do **Zimnej Polany**(879 m n.p.m.). Następnie podjeżdżamy po kamieniach i skałach przez **Stoneczną** (949 m n.p.m.) na **Kalenicę** (964 m n.p.m.), najwyższy szczyt Górnicy nad Bielawą. Zjeżdżamy przez **Bielawską Polanę** w stronę **Przygórze**, po czym czeka Nas mało uczęszczany podjazd do **Przełęczy Woliborskiej** (711 m n.p.m.), gdzie znajduje się rozjazd dla dystansów oraz bufet.

Dystans Classic kieruje się w stronę Bielawy przez **Ścianę w Czarnych Kątach**. Po wjeździe na rozdroże pod **Przełęczą Wigancicką** (788 m n.p.m.), jedziemy w dół singletrackiem do **Leśnego Dworca**, gdzie zawracamy i kierujemy się w stronę **Jeziora Bielawskiego** do mety.

Dystans Epic po rozjeździe prowadzi przez **Malinową** (839 m n.p.m.), zjeżdża z grzbietu głównego w stronę **Jemnej**, omija **Rozstaj** (696 m n.p.m.) i **Swinę** (643 m n.p.m.) po czym wraca na **Przełęcz Woliborską** przez **Szeroką** (827 m n.p.m.).

Od **Przełęczy Woliborskiej** dystans Epic pokrywa się z dystansem Classic.



tiny.pl/trj8r

EPIC



tiny.pl/trj89

ZADANIE JEST WSPÓŁFINANSOWANE ZE ŚRODKÓW BUDŻETU URZĘDU MARSZAŁKOWSKIEGO WOJEWÓDZTWA DOLNOŚLĄSKIEGO



OPRACOWANIE TRAS: Marcin Barszcz przy współpracy Julita Pokorska, Michał Gołębiwski i Roman Skowroński